

全酪連 若齡預託熊本牧場



所在地

〒861-1212
 熊本県菊池市泗水町豊水1216-6
 TEL: 0968-38-1511
 FAX: 0968-38-1513

受入開始

平成29年5月

全酪連 若齡預託矢吹牧場



所在地

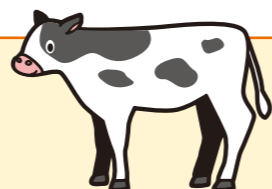
〒969-0223
 福島県西白河郡矢吹町文京町5
 TEL: 0248-42-4100
 FAX: 0248-42-3897

受入開始

平成28年4月

▶ 預託牧場をはじめませんか？

全酪連では預託牧場の経営をお考えの方へのサポートも行っております。
 興味のある方は下記問い合わせ先まで、お気軽にご相談ください。



お問い合わせは………お近くの全酪連各支所へ



札幌支所 011(241)0765 仙台支所 022(221)5381 名古屋支所 052(209)5611 福岡支所 092(431)8111
 釧路事務所 0154(52)1232 北東北事務所 019(688)7143 大阪支所 06(6305)4196 南九州事務所 0986(62)0006
 帯広事務所 0155(37)6051 東京支所 03(5931)8011 中四国事務所 0868(54)7469
 道北事務所 01654(2)2368 北関東事務所 027(310)7676 近畿事務所 0794(62)5441
 根室駐在員事務所 01537(6)1877 栃木駐在員事務所 028(689)2871 三次事務所 0824(68)2133



全酪連の若齡預託牧場

矢吹

熊本

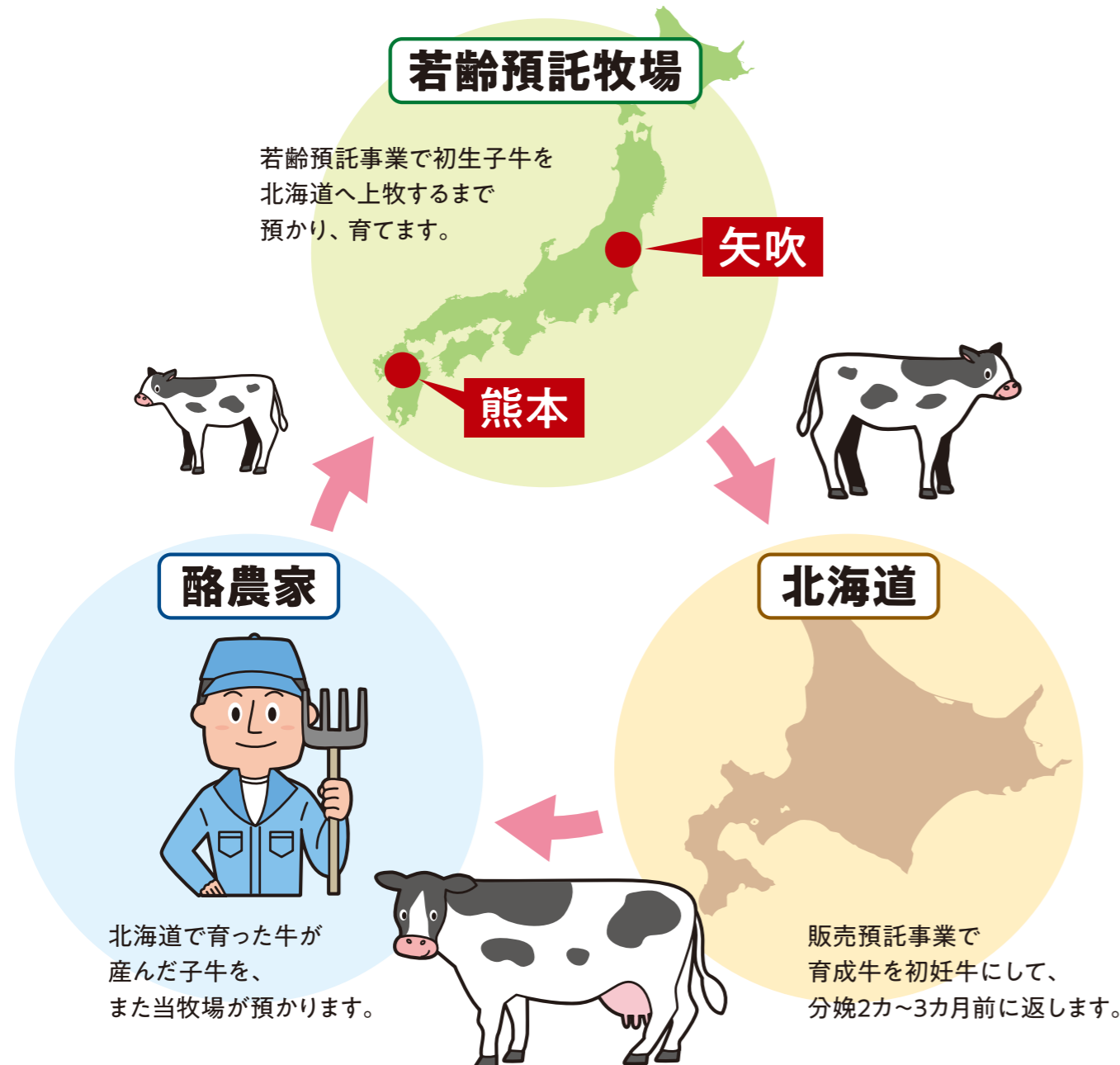


若齢預託牧場とは

近年、酪農家の高齢化や後継者不足により、戸数の減少、またそれに伴った酪農生産基盤の縮小が懸念されます。そのような中、当牧場は生後数日のホルスタイン種メス子牛を預かり北海道へ上牧するまで育てることで酪農家の労力軽減や哺育・育成期の設備投資の削減を支援しています。



預託牛の流れ



各育成段階の飼養管理

1 集畜

- 牧場専用の家畜車を使用しています。
- 集畜牛は牧場でBVD検査の他、適宜呼吸器・血液検査をおこないます。
- 集畜後は必ず家畜車を洗浄・消毒します。



2 哺育(個別管理)

- 当牧場にきた牛は、まず個別管理ベンで飼養し状態を観察します。
- 朝夕2回の哺乳のほか、スターター・乾草・水を給与しています。
- 個別管理によって病気の水平感染を予防します。



3 哺育(群管理)

- 哺乳ロボットによる多頭飼育・多回哺乳をしています。
- 体重・体高を測定し発育を確認します。
- 除糞、洗浄、消毒による徹底した衛生管理をおこなっています。



4 育成

- 育成用TMRを給与します。
- 出荷前の体重・体高測定をおこない、発育を確認します。
- 腹を作り、群飼することで、北海道で粗飼料を十分食べられる育成にします。

